



OGÓLNOPOLSKIE STOWARZYSZENIE RZECZOZNAWCÓW  
MOTORYZACYJNYCH, RUCHU DROGOWEGO, MASZYN I URZĄDZEŃ

**AUTOCONSULTING**

Warszawa, tel. 793-030-988

Wycena Nr: 0235/2020/09

z dnia: 2020/09/08

Rzeczoznawca: mgr inż. Paweł Kwiatkowski RS 001667

Zleceniodawca: ENERGOP Sp. z o.o.

Adres: ul. Inżynierska 32, 96-500 Sochaczew

Zlec. pismo, znak: Oględziny pojazdu

z dnia: 2020/09/02

Zadanie: Ustalenie rzeczywistej wartości pojazdu

**DANE IDENTYFIKACYJNE POJAZDU**

Dane: [T] IX-2020

Marka: MAZDA

Model pojazdu: CX-5 2.2 Diesel MR`15 E6

Wersja: SkyENERGY

Nr rejestracyjny: WSC 683AM

Rok prod.: 2016

Rodzaj pojazdu: Samochód terenowy

VIN: JMZKEF91600499252

Nr INFO-EKSPERT	021-00890
Data pierwszej rejestracji	2016/08/25
Wskazanie drogomierza	184643 km
Okres eksploatacji pojazdu (2016/08/25-2020/09/08)	48 mies.
Kolor powłoki lak., (rodzaj lakieru)	Czarny 2-warstwowy z efektem metalicznym
Dop. masa całkow.	2035 kg
Rodzaj nadwozia	kombi (uniwersalne) 5 drzwiowe 5 osobowe
Konstrukcja	S
Jednostka napędowa	z zapłonem samoczynnym
Pojemność / Moc silnika	2191 ccm / 110 kW (150 KM)
Doładowanie	Turbosp. z chłodn. powietrza
Liczba cylindrów / Układ cylindrów / Liczba zaworów	4 / rzędowy / 16
Rodzaj skrzyni biegów	manualna

**WYPOSAŻENIE STANDARDOWE (2015.01 - 2017.12)**

L.p.	Nazwa elementu wyposażenia	L.p.	Nazwa elementu wyposażenia
1	ABS + EBD - system dystrybucji siły hamowania	31	Spoiler dachowy
2	Czujnik deszczu	32	System automatycznego hamowania SCBS
3	Czujnik zmierzchu	33	System i-stop automatyczne wyłączenie silnika na postoju
4	Czujniki parkowania - przód/tył	34	System kontroli trakcji TCS
5	Dźwignia zmiany biegów pokryta skórą	35	System monitorowania ciśnienia powietrza w oponach TPMS
6	Fotel kierowcy z regulacją odcinka lędźwiowego	36	System monitorowania tyłu pojazdu RVM
7	Fotele przednie podgrzewane	37	System multimedialny rozrywki i łączności MZD Connect
8	Fotele przednie z regulacją wysokości	38	System ostrzegania o ruchu poprzecznym z tyłu pojazdu RCTA
9	Głośniki 6 szt.	39	System stabilizacji toru jazdy DSC
10	Hamulec postojowy elektromechaniczny	40	System sterowania ergonomiczny HMI (pokrętko wielofunkcyjne)
11	Immobilizer	41	System wspomagania nagłego hamowania EBA
12	Kierownica pokryta skórą	42	System wspomagania ruszania pod górę HLA
13	Klimatyzacja automatyczna 2 strefowa	43	Szyby przednie i tylne regulowane elektrycznie
14	Kompresor do opon 12V	44	Szyby tylne przyciemniane
15	Komputer pokładowy	45	Światła do jazdy dziennej LED

L.p.	Nazwa elementu wyposażenia	L.p.	Nazwa elementu wyposażenia
16	Kurtyny powietrzne boczne	46	Światła p/mgielne LED
17	Lusterka zewnętrzne podgrzewane i regulowane elektrycznie	47	Światła przednie z funkcją oświetlania drogi do domu
18	Lusterka zewnętrzne składane elektrycznie	48	Światła tylne LED
19	Lusterka zewnętrzne z kierunkowskazami	49	Tapicerka tekstylna
20	Lusterko wewnętrzne ściemniane automatycznie	50	Tarcze kół aluminiowe 17"
21	Oparcie siedzeń tylnych dzielone na 3 części i składane	51	Tempomat z ogranicznikiem prędkości
22	Podłokietnik centralny przedni ze schowkiem	52	Tuner radiowy cyfrowy DAB
23	Podłokietnik siedzeń tylnych	53	Wspomaganie układu kierowniczego
24	Poduszki powietrzne boczne przednie	54	Wyświetlacz wielofunkcyjny 7" dotykowy
25	Poduszki powietrzne kierowcy i pasażera	55	Zamek centralny zdalnie sterowany
26	Radioodtwarzacz CD + MP3	56	Zestaw głośnomówiący "Bluetooth"
27	Reflektory w technologii LED	57	Zestaw naprawczy opon
28	Reflektory z systemem adaptacyjnego doświetlania zakrętów AFLS	58	Złącze "AUX"
29	Roleta do bagażnika Karakuri	59	Złącze USB 2 szt.
30	Siedzenia tylne składane (system Karakuri)		

### WYPOSAŻENIE DODATKOWE

L.p.	Nazwa elementu wyposażenia	Wartość [PLN]
1	Lakier metalizowany	847
2	System nawigacji satelitarnej Mazda	462

### OPIS ZAMONTOWANEGO W POJEŹDZIE OGUMIENIA

Koło	Marka, typ	Bieżnik [mm]	Zużycie [%]
Przednie lewe:	GOODYEAR 225/65 R17 102H EFFICIENTGRIP SUV TL MFS	3.3	76
Przednie prawe:	GOODYEAR 225/65 R17 102H EFFICIENTGRIP SUV TL MFS	3.1	79
Tylne lewe:	GOODYEAR 225/65 R17 102H EFFICIENTGRIP SUV TL MFS	6.9	25
Tylne prawe:	GOODYEAR 225/65 R17 102H EFFICIENTGRIP SUV TL MFS	6.6	30

### STAN TECHNICZNY POJAZDU

Pojazd przedstawiony do oględzin w stanie kompletnym z widocznymi uszkodzeniami. Uszkodzenia obejmują:

- okładzina zderzaka przedniego,
- obudowa lusterka prawego,
- lusterko lewe - nie działający mechanizm,
- zarysowania na pokrywie silnika oraz błotnikach przednich,
- uszkodzenie (odprysk) na drzwiach PP.

### KOREKTY

WARTOŚĆ BAZOWA NETTO (52 mies.) **55 610 PLN**

KOREKTA ZA WYPOSAŻENIE DODATKOWE **1 309 PLN**

*Wyposażenie pojazdu powoduje powiększenie wartości pojazdu, gdy jest wyposażeniem ponadstandardowym oraz jest sprawne, czyli zdolne do spełnienia swojej funkcji. Wielkość korekty wartości bazowej, związanej z wyposażeniem dodatkowym pojazdu została określona na podstawie udziału tego wyposażenia w wartości standardowo wyposażonego nowego pojazdu z uwzględnieniem amortyzacji pojazdu i zwiększonej amortyzacji jego wyposażenia.*

KOREKTA ZA PIERWSZĄ REJESTRACJĘ **1 326 PLN**

*Korekta uwzględnia wpływ daty pierwszej rejestracji pojazdu (pierwszego dopuszczenia do ruchu po zakupieniu pojazdu nowego) na jego wartość. Przyjmuje się, że pojazd bazowy został zarejestrowany po raz pierwszy 2016/05/15. Pojazd wyceniany został zarejestrowany 3 miesiące później, zatem jego okres eksploatacji jest krótszy od okresu eksploatacji pojazdu bazowego i stąd wynika dodatnia korekta wartości.*

KOREKTA ZA PRZEBIEG **- 7 827 PLN**

*Korekta uwzględnia wpływ przebiegu pojazdu na jego wartość. Wartość bazowa (skorygowana o wpływ pierwszej rejestracji)*

została określona dla przebiegu normatywnego 105 600 km. Zweryfikowany przebieg wycenianego pojazdu jest większy od normatywnego o 79 043 km. Powoduje to zastosowanie korekty wartości w wysokości -13.44%.

**KOREKTA ZA OGUMIENIE****- 63 PLN**

Korekta uwzględnia wpływ stanu ogumienia na wartość pojazdu. Punktem odniesienia jest ogumienie o zużyciu 50%.

**KOREKTY RÓŻNE****- 7 699 PLN**

<b>W tym:</b>	<b>[%]</b>	<b>Wartość [PLN]</b>
Stan utrzymania i dbałość o pojazd <i>Stan utrzymania i dbałość o pojazd mogą mieć wpływ na wartość rynkową pojazdu w przypadku, gdy stan wycenianego pojazdu istotnie odbiega od dobrego, odpowiedniego dla danego okresu eksploatacji i przebiegu. Stwierdzony ponadprzeciętnie dobry stan świadczący o wyjątkowej dbałości o pojazd może stanowić podstawę korekty dodatniej wartości, stan gorszy od typowego dobrego - podstawę do korekty ujemnej.</i>	-3.0	-1 512
Zadana szacunkowa korekta z tytułu wcześniejszych napraw <i>Naprawy powypadkowe samochodów szczególnie, w pierwszych latach eksploatacji powodują obniżenie wartości tych pojazdów w odniesieniu do pojazdów bezwypadkowych, a zatem mogą stanowić podstawę do stosowania ujemnej korekty wartości. Wykonane prawidłowo naprawy w samochodach eksploatowanych dłużej niż 6 lat najczęściej nie powodują spadku ich wartości, a mogą nawet spowodować poprawę stanu technicznego i wzrost wartości. Podstawę do stosowania korekty dodatniej mogą stanowić także wykonane prawidłowo i udokumentowane naprawy nie związane z uszkodzeniami powypadkowymi, w tym wymiany zespołów, których celem jest usprawnienie - polepszenie pojazdu.</i>	-5.0	-2 520
Korekta ze względu na serwisowanie pojazdu <i>Zdecydowanie chętniej kupowane są pojazdy o udokumentowanym stanie technicznym, potwierdzonym książką serwisową przeglądów technicznych i napraw. W praktyce użytkowania samochodów w Polsce wykonywanie przeglądów okresowych w sieci serwisowej producenta jest stosowane w początkowym okresie, zwykle nie przekraczającym 5 lat. Brak dokumentacji serwisowej szczególnie w pierwszych latach użytkowania pojazdu może być powodem stosowania korekty ujemnej a regularne wykonywanie przeglądów starszych pojazdów udokumentowane w książce serwisowej lub rachunkami i potwierdzone dobrym stanem technicznym pojazdu korekty dodatniej.</i>	2.0	1 008
Regionalna sytuacja rynkowa <i>Wartości rynkowe określonych marek i typów używanych pojazdów mogą kształtować się na odmiennym poziomie w różnych regionach Polski. Katalogi i bazy danych programów komputerowych zawierają uśrednione wartości rynkowe w skali całego kraju. Odbiegające od uśrednionych notowania rynkowe wycenianego pojazdu w rejonie jego użytkowania mogą stanowić podstawę do zastosowania korekty jego wartości.</i>	-5.0	-2 520
Drzwi PP odprysk - naprawa	-0.6	- 285
Okładzina zderzaka P- naprawa	-0.6	- 325
Lusterko lewe - wymiana	-3.1	-1 545

**Wartość rynkowa netto wyżej zidentyfikowanego pojazdu, określona na dzień wykonania opinii wynosi:**

**42700 PLN**

(słownie: czterdzieści dwa tysiące siedemset złotych)

**Wartość określono na podstawie:**

- notowań wartości rynkowych z bazy pojazdów 'Komputerowego Systemu INFO-EKSPERT' na IX-2020 zaakceptowanych przez wykonawcę opinii,
- korekt mających wpływ na wartość pojazdu

**Paweł Kwiatkowski**  
05-270 Marki, ul. Protazego 26A  
tel. 793-030-988  
NIP 874-170-96-41, REGON 364200719



*Paweł Kwiatkowski*

Rzeczoznawca: mgr inż. Paweł Kwiatkowski RS 001667

Zleceniodawca: ENERGOP Sp. z o.o.

Adres: ul. Inżynierska 32, 96-500 Sochaczew

Zlec. pismo, znak: Oględziny pojazdu

z dnia: 2020/09/02

Zadanie: Ustalenie rzeczywistej wartości pojazdu

**DANE IDENTYFIKACYJNE POJAZDU**

Dane: [T] IX-2020

Marka: MAZDA

Model pojazdu: CX-5 2.2 Diesel MR`15 E6

Wersja: SkyENERGY

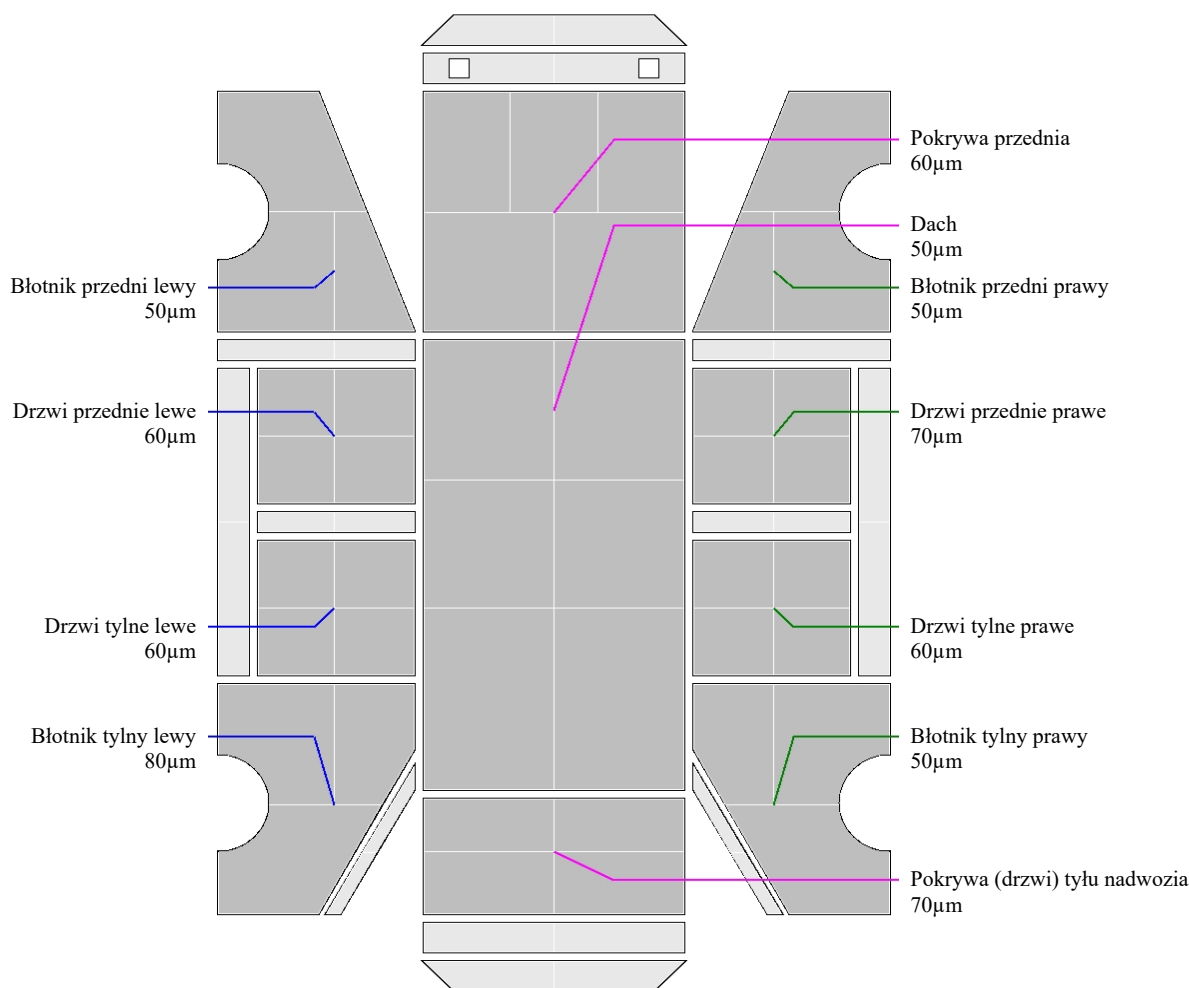
Nr rejestracyjny: WSC 683AM

Rok prod.: 2016

Rodzaj pojazdu: Samochód terenowy

VIN: JMZKEF91600499252

**OPIS POWŁOKI LAKIEROWEJ**





# DOKUMENTACJA FOTOGRAFICZNA

do wyceny nr:0235/2020/09

z dnia:2020/09/08

## DANE IDENTYFIKACYJNE POJAZDU

[T]IX-2020

Marka: MAZDA

Model pojazdu: CX-5 2.2 Diesel

MR`15 E6

Wersja: SkyENERGY

Nr rejestracyjny: WSC 683AM

Rok prod.:2016

Rodzaj pojazdu: Samochód terenowy



CX-5\_4



CX-5\_1



CX-5\_2



CX-5\_3



CX-5\_41



CX-5\_42



CX-5\_5



CX-5\_6



CX-5\_7



CX-5\_8



CX-5\_9



CX-5\_10





CX-5\_11



CX-5\_12



CX-5\_13



CX-5\_14



CX-5\_15



CX-5\_16



CX-5\_17



CX-5\_18



CX-5\_19



CX-5\_20



CX-5\_21



CX-5\_22



CX-5\_23



CX-5\_24



CX-5\_25



CX-5\_26



CX-5\_27



CX-5\_28



CX-5\_29



CX-5\_30



CX-5\_31



CX-5\_32



CX-5\_33



CX-5\_34





CX-5\_35



CX-5\_37



CX-5\_38



CX-5\_39



CX-5\_40